

«Многофункциональный гостиничный комплекс с подземной автостоянкой»,
по адресу: г. Москва, 2-й Силикатный проезд, вл. 8

Рабочая документация

Архитектурные решения

Корпус 2. Маркировочные планы

КП-135Р-АР-1.2.3

СОГЛАСОВАНО

Главный инженер проекта
АО «ГК «ОСНОВА»

А. А. Николаев

20.12.2024 г.

«Многофункциональный гостиничный комплекс с подземной автостоянкой»,
по адресу: г. Москва, 2-й Силикатный проезд, вл. 8

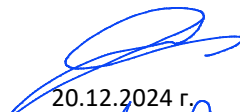
Рабочая документация

Архитектурные решения

Корпус 2. Маркировочные планы

КП-135Р-АР-1.2.3

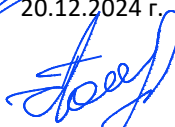
Генеральный директор



М. С. Шмаков

20.12.2024 г.

Главный инженер проекта



М. С. Попов

20.12.2024 г.

Ведомость основных комплектов рабочих чертежей КП-135Р-АР

Обозначение	Наименование	Примечание
КП-135Р-АР-0.1	Подземная часть. Кладочные планы	
КП-135Р-АР-0.2	Подземная часть. Узлы строительные	
КП-135Р-АР-0.3	Подземная часть. Маркировочные планы	
КП-135Р-АР-0.4	Подземная часть. Узлы архитектурные	
КП-135Р-АР-1.1.1	Корпус 1. Кладочные планы	
КП-135Р-АР-1.1.2	Корпус 1. Узлы строительные	
КП-135Р-АР-1.1.3	Корпус 1. Маркировочные планы	
КП-135Р-АР-1.1.4	Корпус 1. Узлы архитектурные	
КП-135Р-АР-1.1.5	Корпус 1. Фасады	
КП-135Р-АР-1.1.6	Корпус 1. Узлы фасадов	
КП-135Р-АР-1.2.1	Корпус 2. Кладочные планы	
КП-135Р-АР-1.2.2	Корпус 2. Узлы строительные	
КП-135Р-АР-1.2.3	Корпус 2. Маркировочные планы	
КП-135Р-АР-1.2.4	Корпус 2. Узлы архитектурные	
КП-135Р-АР-1.2.5	Корпус 2. Фасады	
КП-135Р-АР-1.2.6	Корпус 2. Узлы фасадов	
КП-135Р-АР-1.3.1	Корпус 3. Кладочные планы	
КП-135Р-АР-1.3.2	Корпус 3. Узлы строительные	
КП-135Р-АР-1.3.3	Корпус 3. Маркировочные планы	
КП-135Р-АР-1.3.4	Корпус 3. Узлы архитектурные	
КП-135Р-АР-1.3.5	Корпус 3. Фасады	
КП-135Р-АР-1.3.6	Корпус 3. Узлы фасадов	
КП-135Р-АР-1.4.1	Корпус 4. Кладочные планы	
КП-135Р-АР-1.4.2	Корпус 4. Узлы строительные	
КП-135Р-АР-1.4.3	Корпус 4. Маркировочные планы	
КП-135Р-АР-1.4.4	Корпус 4. Узлы архитектурные	
КП-135Р-АР-1.4.5	Корпус 4. Фасады	
КП-135Р-АР-1.4.6	Корпус 4. Узлы фасадов	

Ведомость рабочих чертежей основного комплекта КП-135Р-АР-1.2.3

Лист	Наименование	Примечание
1	Общие данные	
2	План на отм. -1,000	
3	План на отм. +5,400	
4	План на отм. +9,900	
5	План на отм. +14,400	
6	План на отм. +18,900	
7	План на отм. +23,400	
8	План на отм. +27,900	
9	План на отм. +31,200	
10	Ведомости и спецификации	

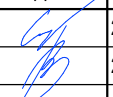
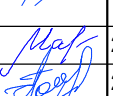




Ведомость ссылочных и прилагаемых документов

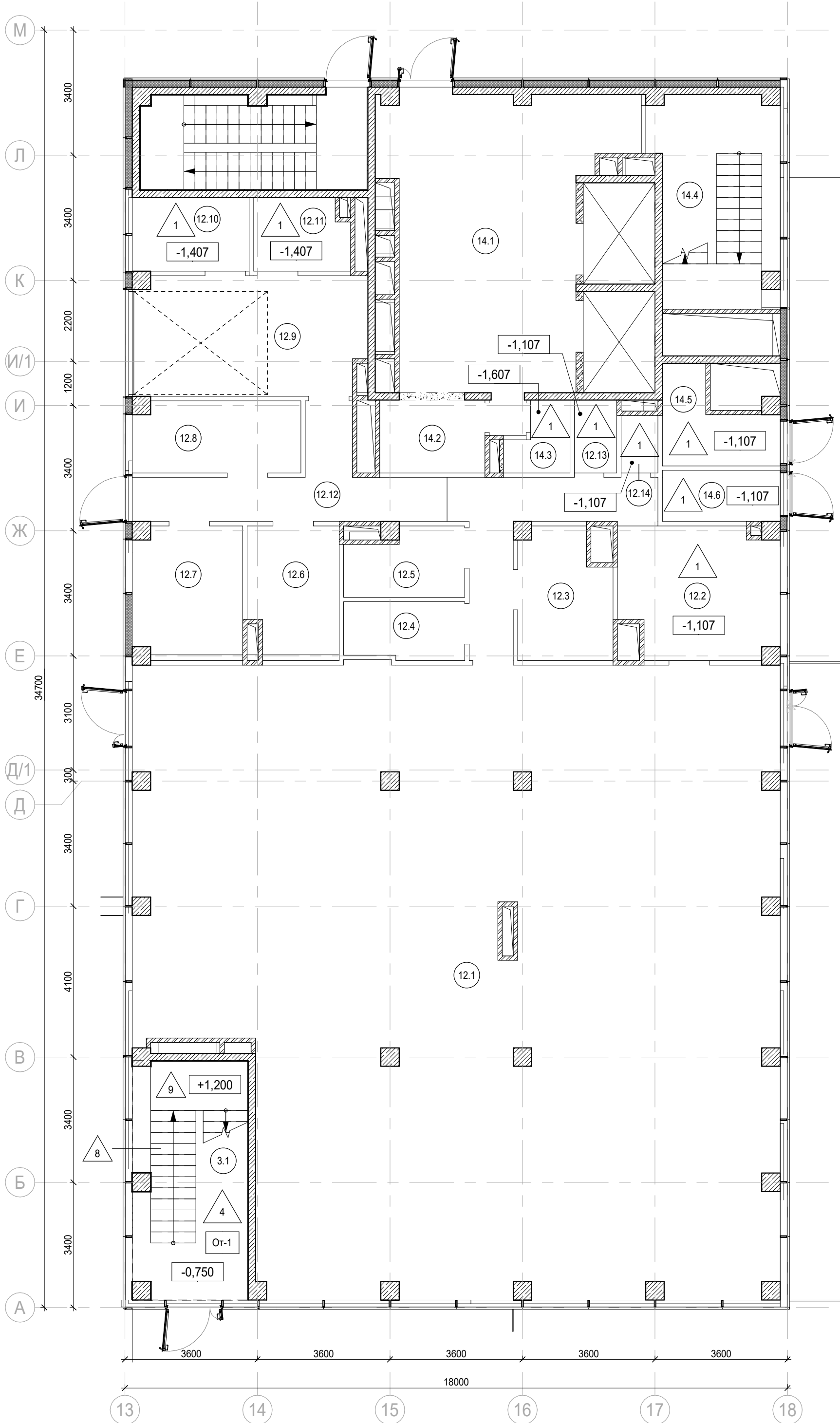
Обозначение	Наименование	Примечание
	Ссылочные документы	
КП-135Р-КМ-2	Ограждения лестниц надземной части здания	
КП-135Р-ЭОМ-2	Внутреннее электроосвещение	

Общие указания:

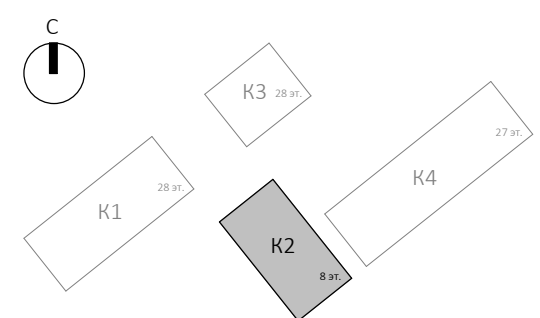
1. Рабочая документация разработана на основании:
- Проектной документации на строительство объекта утвержденной в установленном порядке, в отношении которой было получено положительное заключение экспертной организации Государственного автономного учреждения города Москвы "Московская государственная экспертиза" № 77-2-1-3-026004-2023 от 17.05.2023 г;
- Технического задания на разработку рабочей документации;
2. Рабочая документация разработана в соответствии с требованиями действующих технических регламентов, стандартов, сводов правил, других документов, содержащих установленные требования, а также выданными техническим условиями;
3. Перечень нормативных документов, на которые даны ссылки в рабочих чертежах:
- ГОСТ Р 57327-2016 Двери металлические противопожарные;
- ГОСТ Р 12.4.026-2015 Цвета сигнальные, знаки безопасности и разметка сигнальная.
4. За относительную отметку 0.000 принята отметка чистого пола, соответствующая абсолютной отметке 140,920;
5. В рабочей документации не применяются новые технологические процессы, оборудование, конструкции, изделия и материалы, защищенные патентным правом и требующие проверку на патентную чистоту;
6. Перечень видов работ, которые оказывают влияние на безопасность здания или сооружения и для которых необходимо составлять акты освидетельствования скрытых работ, ответственных конструкций и участков сетей инженерно-технического обеспечения:
- Монтажные работы для мест, где не предусмотрен открытый доступ к участкам конструкций, и в соответствии с технологией строительства контроль за выполнением которых не может быть проведен после выполнения других работ;
7. В данном комплекте разработаны решения по выполнению внутренних отделочных работ надземной части здания (Корпус 2);
8. Чертежи данного комплекта смотреть совместно с чертежами комплекта КП-135Р-АР-1.2.4;
9. Монтаж выполнять в соответствии с рекомендациями и инструкциями производителей используемых материалов и изделий;
10. Заделки проходов инженерных коммуникаций в перегородках, должны быть устроены с пределом огнестойкости не ниже предела огнестойкости перегородки. Пределы огнестойкости перегородок см. КП-135Р-АР-1.2.1;
11. Классы пожарной опасности отделочных материалов, каркасов подвесных потолков на путях эвакуации принимать в соответствии с требованиями действующих нормативных документов по пожарной безопасности (ч.5,6 ст.134 №123-ФЗ).
12. Производство и монтаж дверных блоков, производить после натурных обмеров;
13. Устройство полов, отделку стен и перегородок выполнять после завершения монтажа и приемки всех перегородок, а также инженерных систем и коммуникаций, прокладываемых скрытым способом;
14. Перед нанесением каждого слоя отделки или покрытий пола требуется наносить грунтовку на основание для улучшения адгезии материалов. Нанесение каждого слоя отделочных материалов выполнять не нарушая технологии фирмы-производителя данных материалов;
15. Сетка для армирования бетонного основания полов должна быть расположена в слое не ниже 20мм от ее нижнего уровня и не выше средней линии стяжки;
16. В цементно-песчаных стяжках должны быть предусмотрены температурно-усадочные, деформационные и изолирующие швы. Деформационные и изолирующие швы должны совпадать с соответствующими швами в нижележащем основании. Расстояние между температурно-усадочными швами в стяжке не должны превышать 6 м. Температурно-усадочные швы должны быть выполнены на глубину не менее 1⁄2 толщины стяжки;
17. Устройство поручней лестничных клеток с элементами крепления см. КП-135Р-КМ-2;
18. Места размещения, способы монтажа, марки осветительных приборов см. КП-135Р-ЭОМ-2;
19. Материалы финишной отделки, цвета дополнительно согласовать с заказчиком;
20. Дверные блоки устанавливать вровень с плоскостью стены со стороны открывания полотна (см. узлы КП-135Р-АР-1.2.4). Дверные блоки, устанавливаемые в проем со смещением, указаны на планах.
21. На проступи лестниц (перед верхней и нижней ступенью каждого марша) нанести противоскользящие полосы шириной 80-100 мм контрастного желтого цвета по ГОСТ Р 12.4.026-2015. Расстояние между краем контрастной полосы и краем проступи ступени - не более 40 мм.
22. Средства для МГН разрабатываются в дизайн-проекте, по согласованию с заказчиком;
23. Оштукатурить поверхности вертикальных ж/б конструкций, расположенные в одной плоскости с кирпичной кладкой;
24. Оштукатурить вертикальные конструкции внутри лестничных клеток (суммарная толщина отделки max 25 мм). Толщину отделки стен в зоне лестничных маршей выполнить с учетом "Габаритной схемы лестничного марша с поручнем в лестничной клетке МОП" (см. л.10).

Согласовано				
Взам. инв. №				
Подп. и дата				
Инв. № подл.				

						Заказчик: АО "ГК "ОСНОВА"КП-135Р-АР-1.2.3			
						"Многофункциональный гостиничный комплекс с подземной автостоянкой", по адресу: г. Москва, 2-й Силикатный проезд, вл. 8			
Изм.	Кол.уч.	Лист	Недок.	Подпись	Дата	Корпус 2. Маркировочные планы	Стадия	Лист	Листов
Разработал	Стебляков				20.12.24		Р	1	10
Проверил	Ваганов				20.12.24				
Н. контр.	Малиновская				20.12.24	Общие данные			
ГИП	Попов				20.12.24				
ГАП	Ваганов				20.12.24				



- Условные обозначения:
- Железобетонные конструкции - см. КЖ
 - Полнотелый керамический кирпич на всю высоту
 - Полнотелый керамический кирпич, высотой 4 кирпича
 - Газобетон на всю высоту
 - Газобетон, высотой в 1 блок
 - Гипсовые пазогребневые плиты на всю высоту
 - Гипсовые пазогребневые плиты высотой в 1 блок
 - Витражные конструкции (условно)
 - Утеплитель
 - Граница помещения
 - 1.1 Номер помещения
 - +5.400 Отметка высотная относительная
 - ДВ-1 Марка двери
 - 2 Марка типа пола
 - От-1 Марка чистовой отделки помещения
 - Шахта для инженерных систем
 - Лифтовая шахта
 - Отверстия в плите перекрытия



Экспликация помещений автостоянки на отм. -1,000

Номер помещения	Наименование	Площадь, м²	Кат. помещ.
	Лестница Н2	15,90	

Экспликация помещений мест общего пользования на отм. -1,000

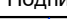





Номер помещения	Наименование	Площадь, м²	Кат. помещ.
3.1	Лестница Н2	19,90	

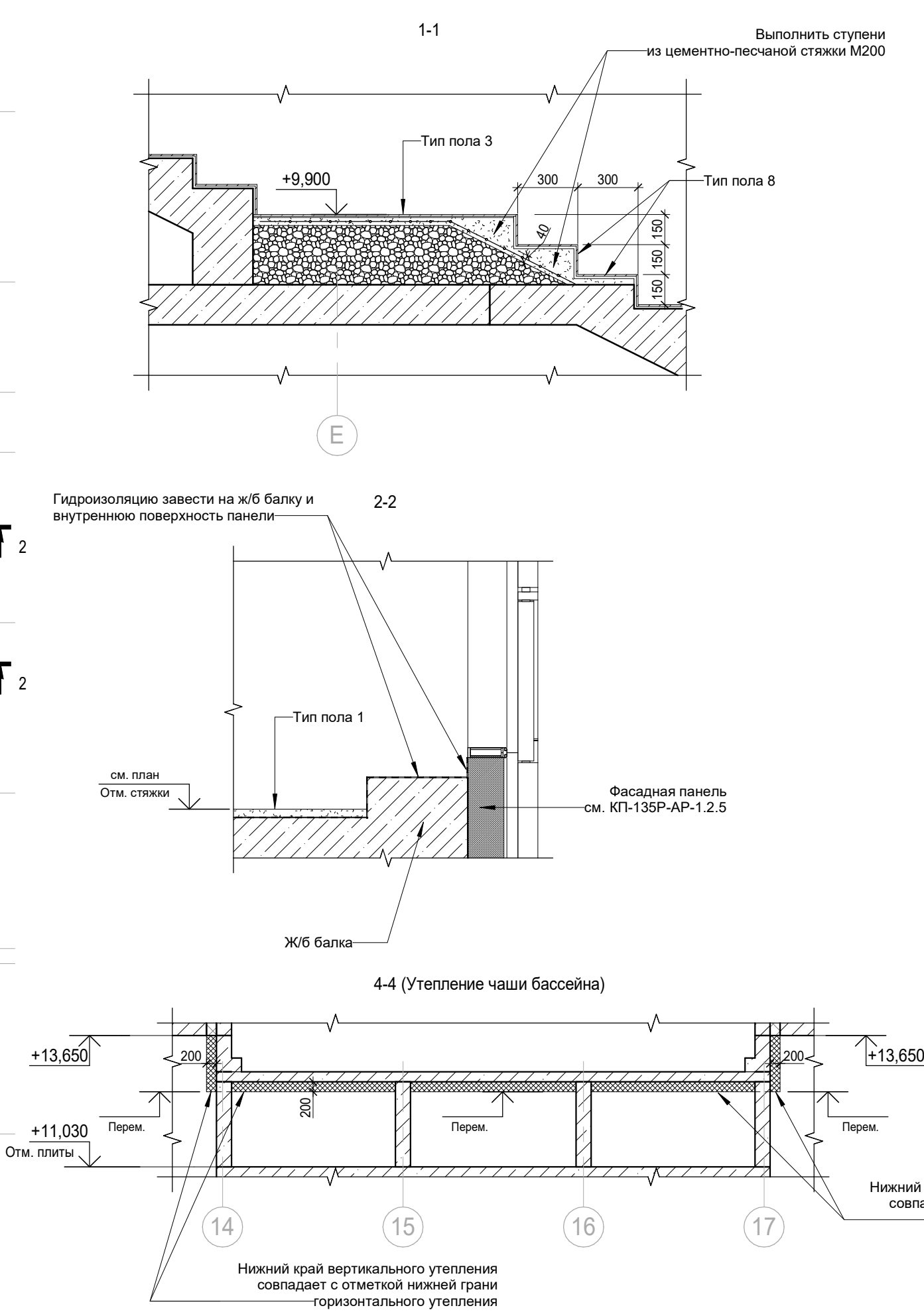
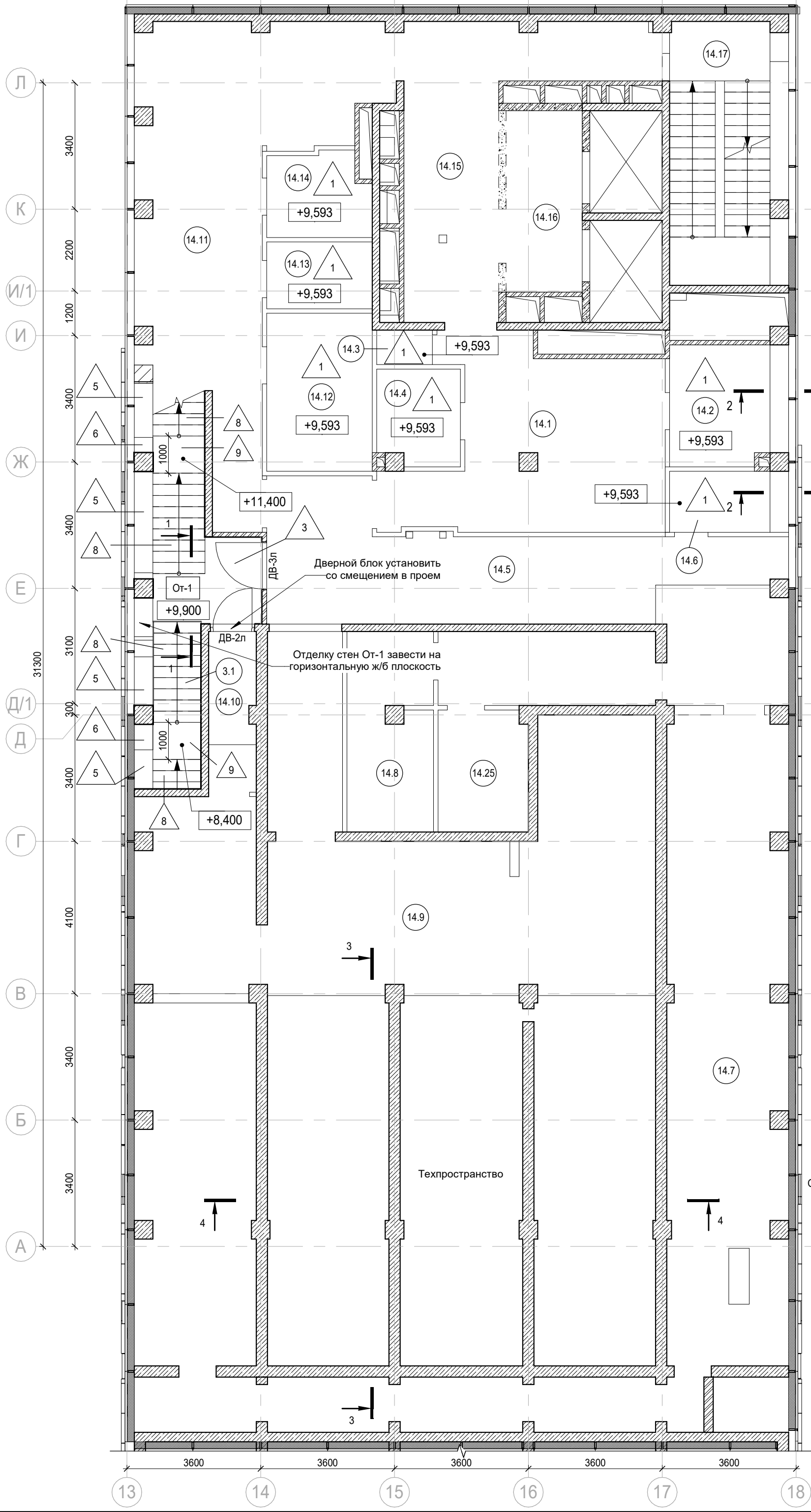
Экспликация помещений супермаркета на отм. -1,000

Номер помещения	Наименование	Площадь, м²	Кат. помещ.
12.1	Торговый зал	275,60	
12.2	Помещение подготовки товаров к продаже	14,80	В3
12.3	Кладовая скоропортящихся продуктов	8,50	В4
12.4	Кладовая сухих продуктов	5,10	В3
12.5	Кладовая сопутствующих товаров	5,60	В3
12.6	Раздевальная с душевой Ж	8,70	
12.7	Раздевальная с душевой М	10,60	
12.8	Комната персонала	8,80	
12.9	Загрузочная	20,40	В1
12.10	Помещение временного хранения отходов	6,30	В4
12.11	Моечная инвентаря и тележек	5,00	Д
12.12	Коридор	24,90	
12.13	ПУИ	2,30	В4
12.14	С/У	1,60	
		398,20	

Экспликация помещений фитнес-центра на отм. -1,000

Номер помещения	Наименование	Площадь, м²	Кат. помещ.
14.1	Вестибюль	44,90	
14.2	Гардероб	5,70	
14.3	ПУИ	2,80	В4
14.4	Лестница Н2	18,10	
14.5	Помещение хранения реагентов	6,10	В4
14.6	Помещение хранения реагентов	4,40	В4
		82,00	

						Заказчик: АО "ГК "ОСНОВА"				КП-135Р-АР-1.2.3		
						"Многофункциональный гостиничный комплекс с подземной автостоянкой", по адресу: г. Москва, 2-й Силикатный проезд, вл. 8						
Изм.	Кол.уч.	Лист	Недок.	Подпись	Дата	Корпус 2. Маркировочные планы			Стадия	Лист	Листов	
Разработал	Стебляков				20.12.24				Р	2		
Проверил	Ваганов				20.12.24	План на отм. -1,000			 CREATIVE PROJECT проектное бюро			
Н. контр.	Малиновская				20.12.24							
ГИП	Попов				20.12.24							
ГАП	Ваганов				20.12.24							



Экспликация помещений мест общего пользования на отм. +9,900

Номер помещения	Наименование	Площадь, м²	Кат. помещ.
3.1	Лестница Н2	19,10	
		19,10	

Экспликация помещений фитнес-центра на отм. +9,900

Номер помещения	Наименование	Площадь, м²	Кат. помещ.
14.1	Раздевальная М	30,70	
14.2	Душевая М	10,10	
14.3	Санузел М	1,40	
14.4	Универсальный с/у	5,60	
14.5	Коридор	44,90	
14.6	ПУИ	5,20	В4
14.7	Венткамера	110,50	В3
14.8	Кладовая грязного белья	12,30	В3
14.9	Помещение оборудования водоподготовки бассейна	82,20	В3
14.10	Коридор	5,40	
14.11	Раздевальная Ж	53,10	
14.12	Душевая Ж	12,10	
14.13	Санузел Ж	4,50	
14.14	Универсальный с/у	5,40	
14.15	Коридор	27,00	
14.16	Лифтовой холл/ ПБЗ	10,00	
14.17	Лестница Н2	22,30	
14.25	Кладовая чистого белья	7,90	В3
		450,60	

Условные обозначения:

- Железобетонные конструкции - см. КЖ
- Полнотелый керамический кирпич на всю высоту
- Полнотелый керамический кирпич, высотой 4 кирпича
- Газобетон на всю высоту
- Газобетон, высотой в 1 блок
- Гипсовые пазогребневые плиты на всю высоту
- Гипсовые пазогребневые плиты высотой в 1 блок
- Витражные конструкции (условно)
- Утеплитель
- Граница помещения

1.1 Номер помещения

+5.400 Отметка высотная относительная

ДВ-1 Марка двери

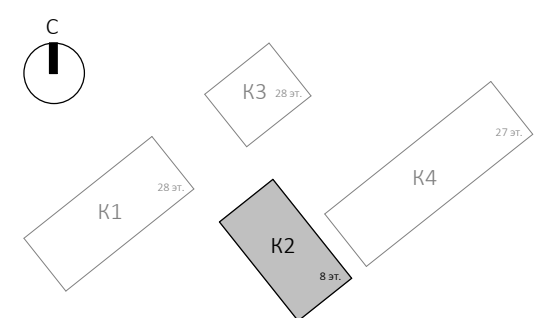
2 Марка типа пола

От-1 Марка чистовой отделки помещения

Шахта для инженерных систем

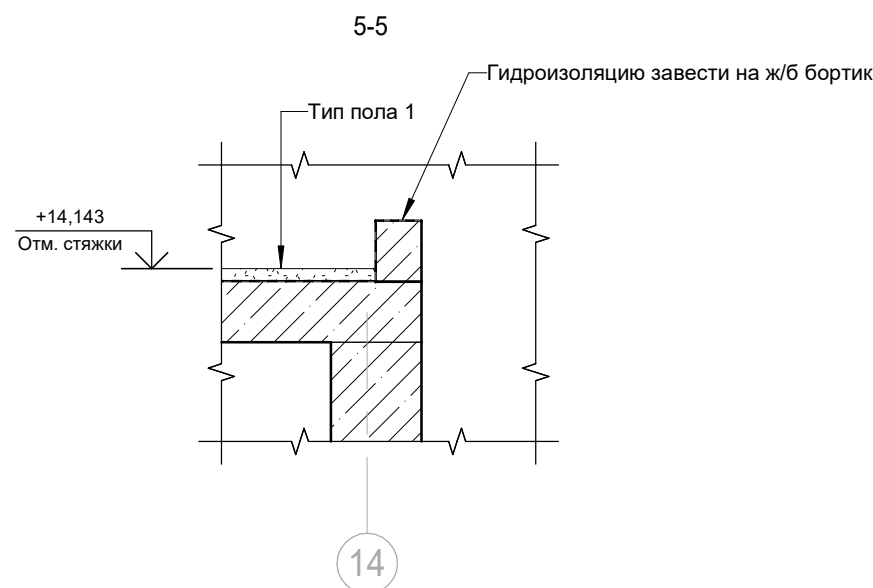
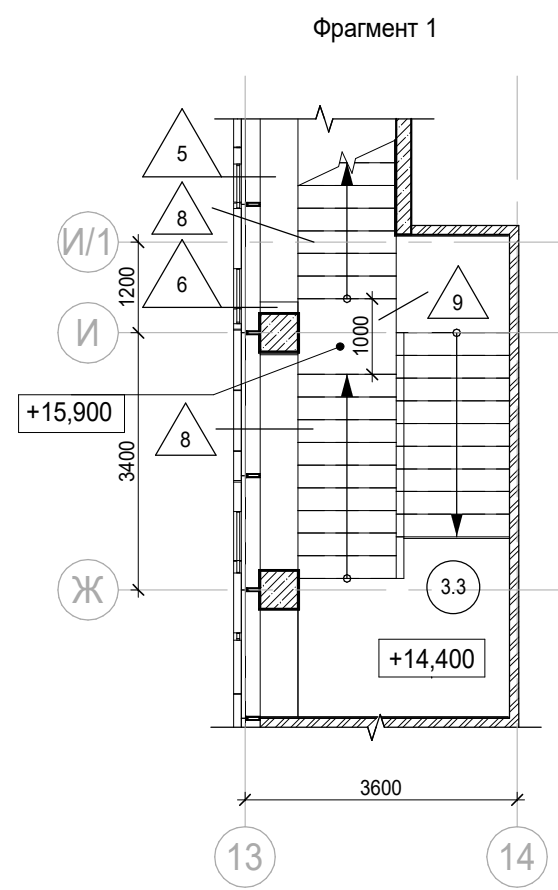
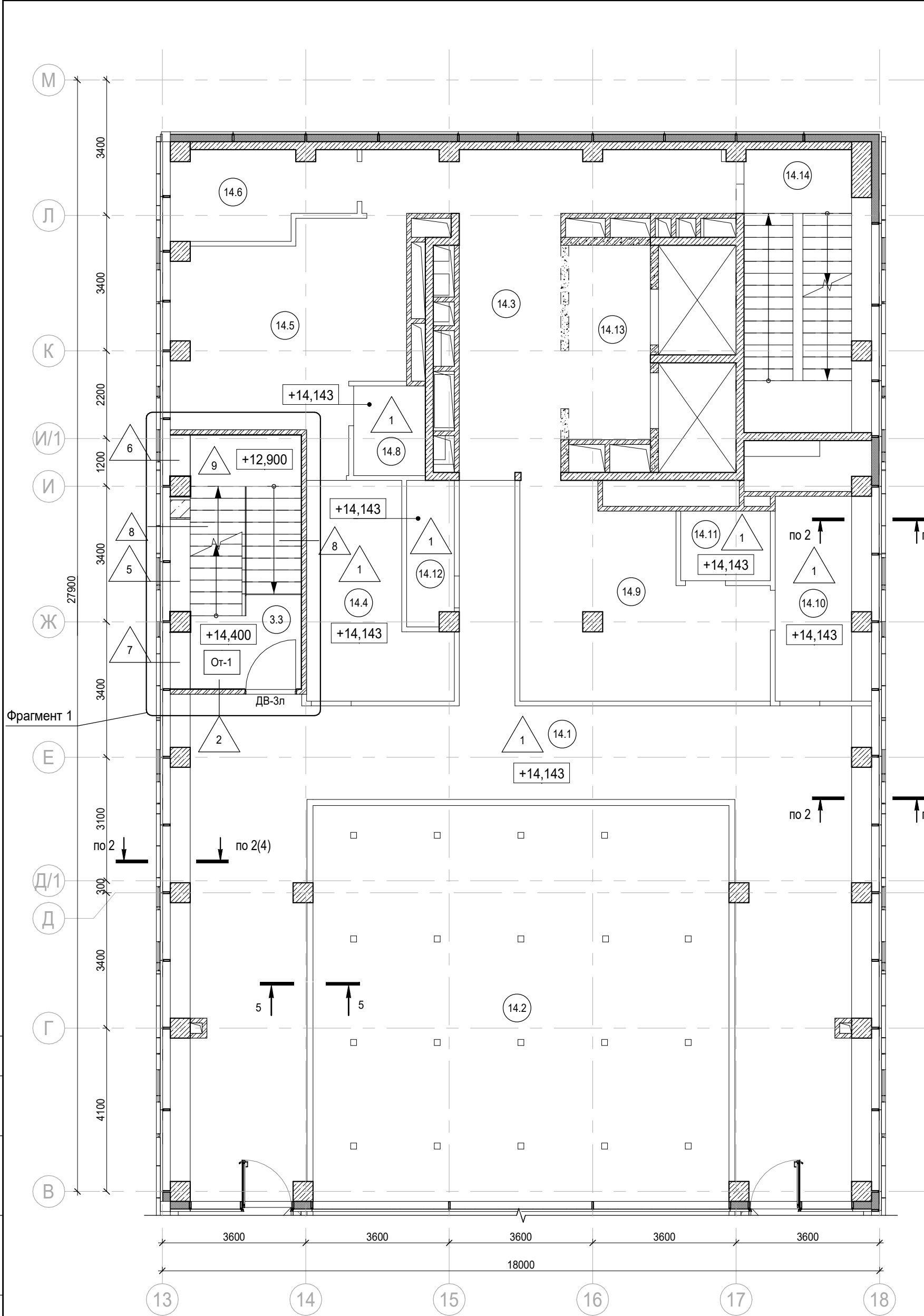
Лифтовая шахта

Отверстия в плите перекрытия



Заказчик: АО "ГК "ОСНОВА"						КП-135Р-АР-1.2.3		
"Многофункциональный гостиничный комплекс с подземной автостоянкой", по адресу: г. Москва, 2-й Силикатный проезд, вл. 8								
Изм.	Кол.уч.	Лист	Недод.	Подпись	Дата	Корпус 2. Маркировочные планы		
Разработал	Стебляков	20.12.24						
Проверил	Ваганов	20.12.24				План на отм. +9,900		
Н. контр.	Малиновская	20.12.24						
ГИП	Попов	20.12.24				План на отм. +9,900		
ГАП	Ваганов	20.12.24						

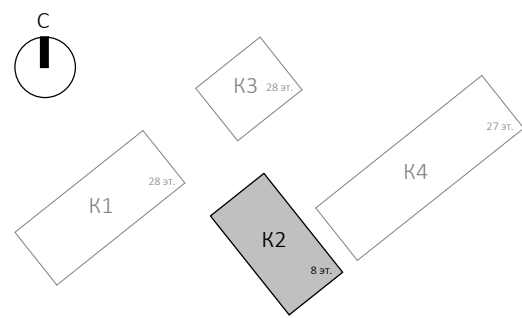
Согласовано			
Изм. № подл.	Взам. инв. №	Подп. и дата	



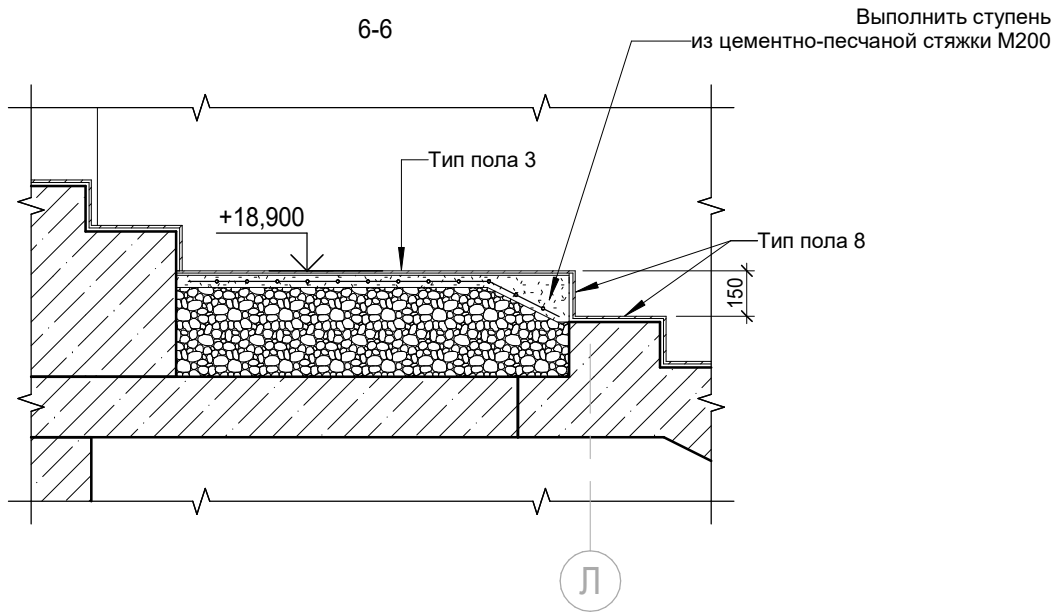
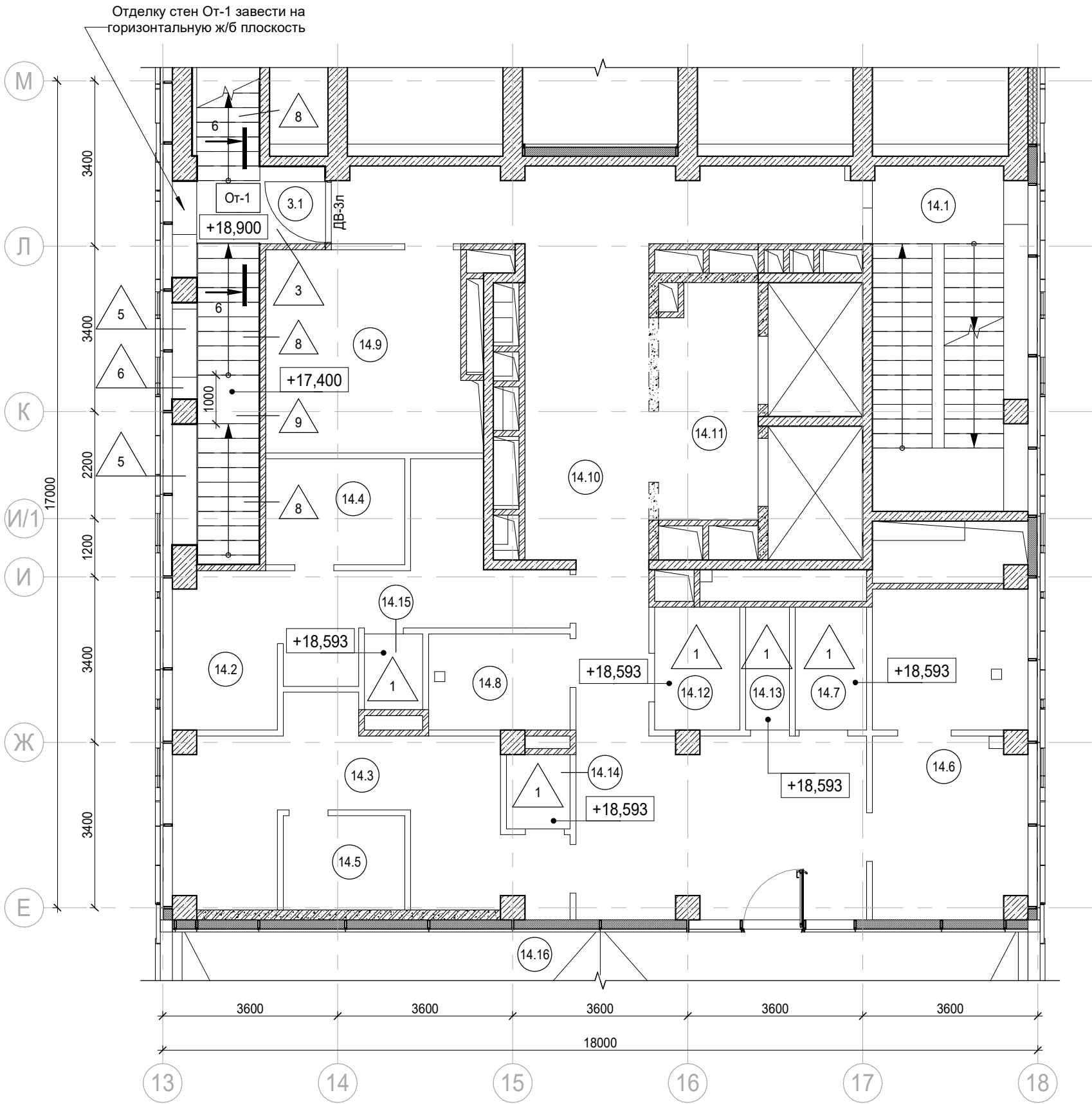
Экспликация помещений мест общего пользования на отм. +14,400			
Номер помещения	Наименование	Площадь, м²	Кат. помещ.
3.3	Лестница Н2	20,60	
		20,60	

Экспликация помещений фитнес-центра на отм. +14,400			
Номер помещения	Наименование	Площадь, м²	Кат. помещ.
14.1	Помещение бассейна	120,60	
14.2	Чаша бассейна	106,10	
14.3	Коридор	31,20	
14.4	Душевая Ж	15,50	
14.5	Раздевальная Ж	28,30	
14.6	Помещение медсестры	9,30	
14.7	Терраса	123,60	
14.8	Универсальный с/у	4,10	
14.9	Раздевальная М	26,80	
14.10	Душевая М	12,00	
14.11	Универсальный с/у	3,90	
14.12	ПУИ	4,30	В4
14.13	Лифтовой холл/ ПБЗ	10,00	
14.14	Лестница Н2	21,90	
		517,60	

Условные обозначения:	
	Железобетонные конструкции - см. КЖ
	Полнотелый керамический кирпич на всю высоту
	Полнотелый керамический кирпич, высотой 4 кирпича
	Газобетон на всю высоту
	Газобетон, высотой в 1 блок
	Гипсовые пазогребневые плиты на всю высоту
	Гипсовые пазогребневые плиты высотой в 1 блок
	Витражные конструкции (условно)
	Утеплитель
	Граница помещения
	1.1 Номер помещения
	+5.400 Отметка высотная относительная
	ДВ-1 Марка двери
	2 Марка типа пола
	От-1 Марка чистовой отделки помещения
	Шахта для инженерных систем
	Лифтовая шахта
	Отверстия в плите перекрытия



Заказчик: АО "ГК "ОСНОВА"						КП-135Р-АР-1.2.3		
						"Многофункциональный гостиничный комплекс с подземной автостоянкой", по адресу: г. Москва, 2-й Силикатный проезд, вл. 8		
Изм.	Кол.уч.	Лист	Недок.	Подпись	Дата	Корпус 2. Маркировочные планы	Стадия	Лист
Разработал	Стебляков	20.12.24					Р	5
Проверил	Ваганов	20.12.24						
Н. контр.	Малиновская	20.12.24						
ГИП	Попов	20.12.24						
ГАП	Ваганов	20.12.24						
План на отм. +14,400						CREATIVE PROJECT		



Экспликация помещений мест общего пользования на отм. +18,900







Номер помещения	Наименование	Площадь, м²	Кат. помещ.
3.1	Лестница Н2	15,70	
		15,70	

Экспликация помещений фитнес-центра на отм. +18,900

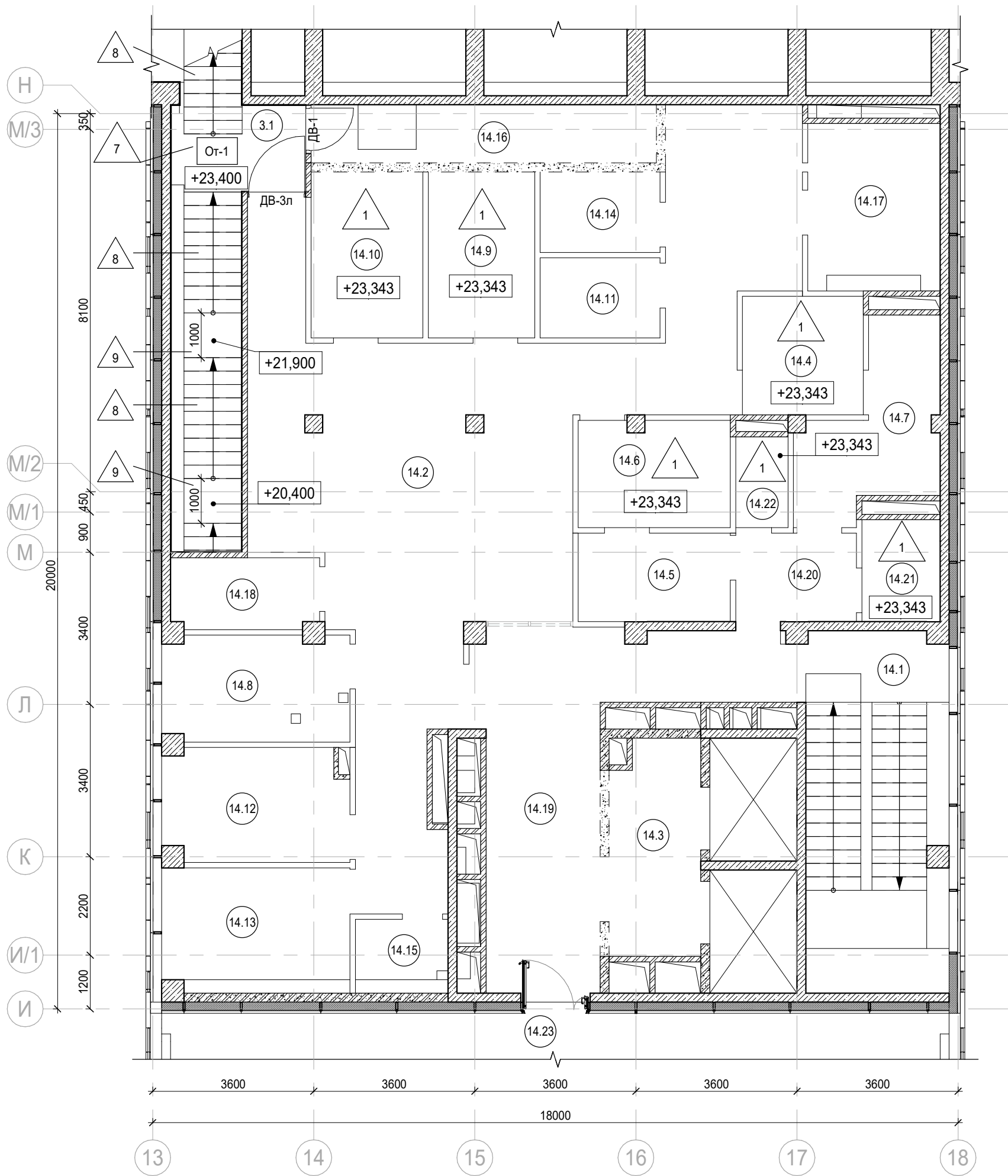
Номер помещения	Наименование	Площадь, м²	Кат. помещ.
14.1	Лестница Н2	22,30	
14.2	Раздевальная	19,40	
14.3	Раздевальная	21,80	
14.4	Сауна	6,20	
14.5	Сауна	4,90	
14.6	Медпункт	21,10	
14.7	Помещение хранения и приготовления дезинфицирующих растворов; хранение мед. отходов	3,70	В4
14.8	Гардероб персонала с душевой	5,80	
14.9	Комната персонала	18,20	
14.10	Коридор	60,90	
14.11	Лифтовой холл/ ПБЗ	9,60	
14.12	Универсальный с/у	4,40	
14.13	ПУИ	2,30	В4
14.14	С/У	2,00	
14.15	С/У	1,90	
14.16	Терраса	179,70	
		384,20	

Условные обозначения:

	Железобетонные конструкции - см. ЮЖ		Номер помещения
	Полнотелый керамический кирпич на всю высоту		Отметка высотная относительная
	Полнотелый керамический кирпич, высотой 4 кирпича		Марка двери
	Газобетон на всю высоту		Марка типа пола
	Газобетон, высотой в 1 блок		Марка чистовой отделки помещения
	Гипсовые пазогребневые плиты на всю высоту		Шахта для инженерных систем
	Гипсовые пазогребневые плиты высотой в 1 блок		Лифтовая шахта
	Витражные конструкции (условно)		Отверстия в плите перекрытия
	Утеплитель		
	Граница помещения		

						Заказчик: АО "ГК "ОСНОВА"	КП-135Р-АР-1.2.3		
						"Многофункциональный гостиничный комплекс с подземной автостоянкой", по адресу: г. Москва, 2-й Силикатный проезд, вл. 8			
Изм.	Кол.уч.	Лист	Недок.	Подпись	Дата	Корпус 2. Маркировочные планы	Стадия	Лист	Листов
Разработал		Стебляков			20.12.24		Р	6	
Проверил		Ваганов			20.12.24	План на отм. +18,900	 CREATIVE PROJECT проектное бюро		
Н. контр.		Малиновская			20.12.24				
ГИП		Попов			20.12.24				
ГАП		Ваганов			20.12.24				

Согласовано			
Инв. № подл.	Взам. инв. №		
	Подп. и дата		



Экспликация помещений мест общего пользования
на отм. +23,400

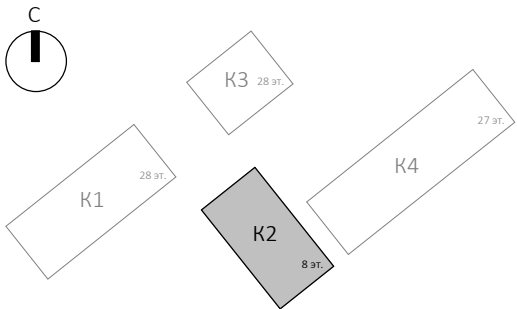
Номер поме-щения	Наименование	Площадь, м²	Кат. поме-щен.
3.1	Лестница Н2	18,80	
		18,80	

Экспликация помещений фитнес-центра на отм. +23,400

Номер поме-щения	Наименование	Площадь, м²	Кат. поме-щен.
14.1	Лестница Н2	24,10	
14.2	Общий зал терм	80,40	
14.3	Лифтовой холл/ ПБЗ	9,60	
14.4	Душевая	7,20	
14.5	Раздевальная	6,70	
14.6	Душевая	8,00	
14.7	Раздевальная	10,40	
14.8	Помещение персонала	9,40	
14.9	Помещение SPA процедур	8,80	
14.10	Помещение SPA процедур	9,30	
14.11	Сауна	4,80	
14.12	Массажная	9,90	
14.13	Массажная	11,10	
14.14	Сауна	4,80	
14.15	Кладовая инвентаря	3,40	В4
14.16	Технический коридор	10,00	
14.17	Венткамера	11,10	В3
14.18	Венткамера	5,20	В4
14.19	Коридор	28,00	
14.20	Холл	5,30	
14.21	Универсальный с/у	4,20	
14.22	С/У	2,50	
14.23	Терраса	116,10	
		390,30	

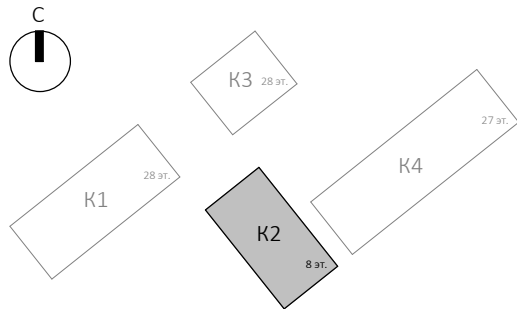
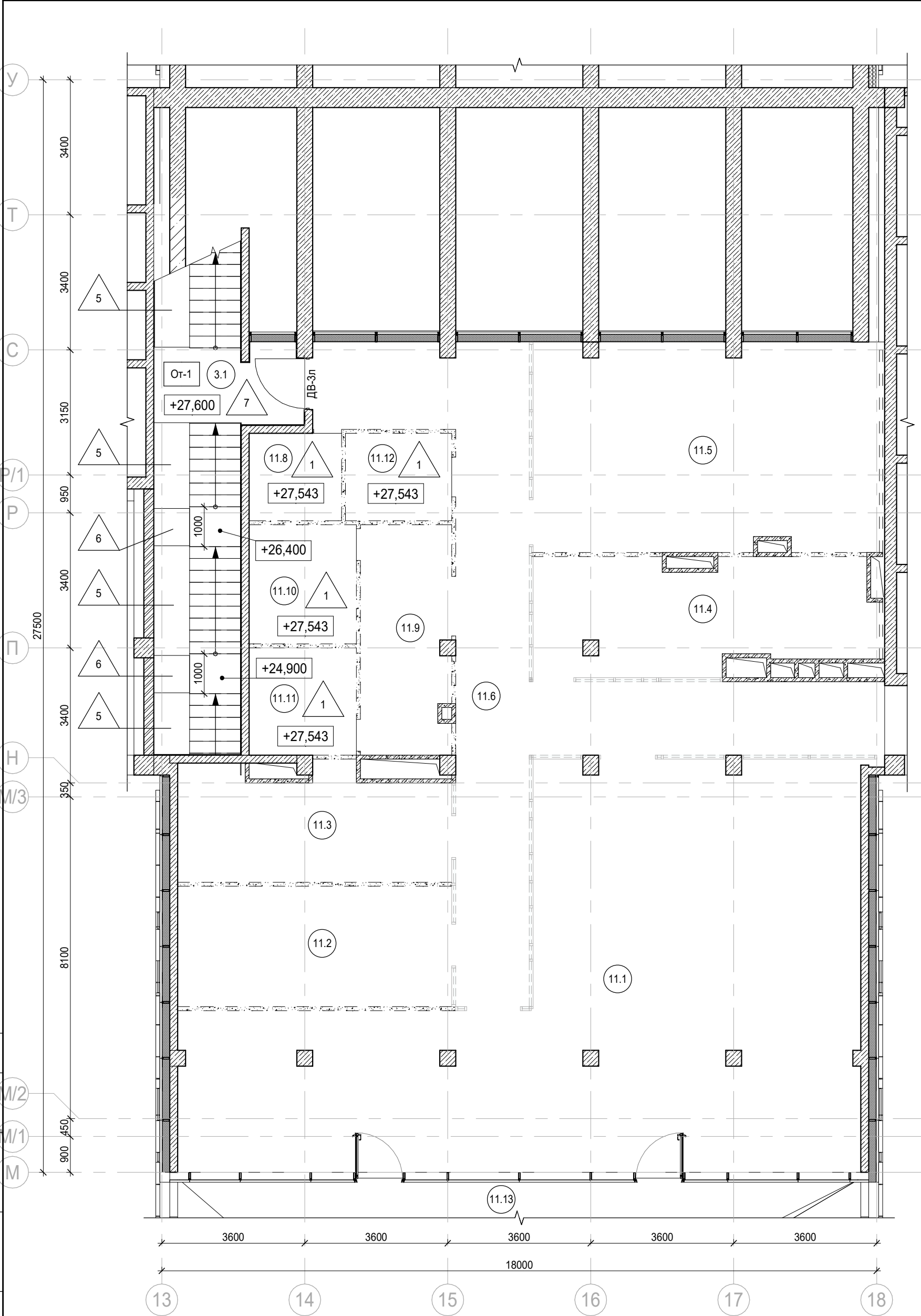
Условные обозначения:

	Железобетонные конструкции - см. КЖ		1.1 Номер помещения
	Полнотелый керамический кирпич на всю высоту		+5.400 Отметка высотная относительная
	Полнотелый керамический кирпич, высотой 4 кирпича		ДВ-1 Марка двери
	Газобетон на всю высоту		2 Марка типа пола
	Газобетон, высотой в 1 блок		От-1 Марка чистовой отделки помещения
	Гипсовые пазогребневые плиты на всю высоту		Шахта для инженерных систем
	Гипсовые пазогребневые плиты высотой в 1 блок		Лифтовая шахта
	Витражные конструкции (условно)		Отверстия в плите перекрытия
	Утеплитель		
	Граница помещения		



Заказчик: АО "ГК "ОСНОВА"						КП-135Р-АР-1.2.3		
						"Многофункциональный гостиничный комплекс с подземной автостоянкой", по адресу: г. Москва, 2-й Силикатный проезд, вл. 8		
Изм.	Кол.уч.	Лист	Недок.	Подпись	Дата	Корпус 2. Маркировочные планы	Стация	Лист
Разработал	Стебляков	20.12.24					Р	7
Проверил	Ваганов	20.12.24						
Н. контр.	Малиновская	20.12.24						
ГИП	Попов	20.12.24						
ГАП	Ваганов	20.12.24						

Согласовано			
Изм. № подл.	Подп. и дата	Взам. инв. №	



Условные обозначения:										
	Железобетонные конструкции - см. КЖ						1.1			Номер помещения
	Полнотелый керамический кирпич на всю высоту						+5.400			Отметка высотная относительная
	Полнотелый керамический кирпич, высотой 4 кирпича					ДВ-1	ДВ-1			Марка двери
	Газобетон на всю высоту						2			Марка типа пола
	Газобетон, высотой в 1 блок						От-1			Марка чистовой отделки помещения
	Гипсовые пазогребневые плиты на всю высоту									Шахта для инженерных систем
	Гипсовые пазогребневые плиты высотой в 1 блок									Лифтовая шахта
	Витражные конструкции (условно)									Отверстия в плите перекрытия
	Утеплитель									
	Граница помещения									

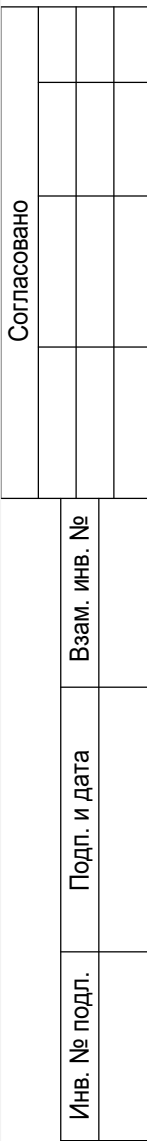
						Заказчик: АО "ГК "ОСНОВА"				КП-135Р-АР-1.2.3		
						"Многофункциональный гостиничный комплекс с подземной автостоянкой", по адресу: г. Москва, 2-й Силикатный проезд, вл. 8						
Изм.	Кол.уч.	Лист	Недок.	Подпись	Дата	Корпус 2. Маркировочные планы				Стадия	Лист	Листов
Разработал	Стебляков				20.12.24					Р	8	
Проверил	Ваганов				20.12.24							
						План на отм. +27,900				CREATIVE PROJECT проектное бюро		
Н. контр.	Малиновская				20.12.24							
ГИП	Попов				20.12.24							
ГАП	Ваганов				20.12.24							

Экспликация помещений мест общего пользования
на отм. +27,900

Номер поме-щения	Наименование	Площадь, м²	Кат. поме-щен.
3.1	Лестница Н2	19,40	
		19,40	


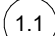

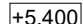

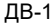
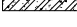

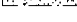
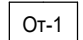
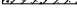







Экспликация помещений делового управления (офисы)
на отм. +27,900

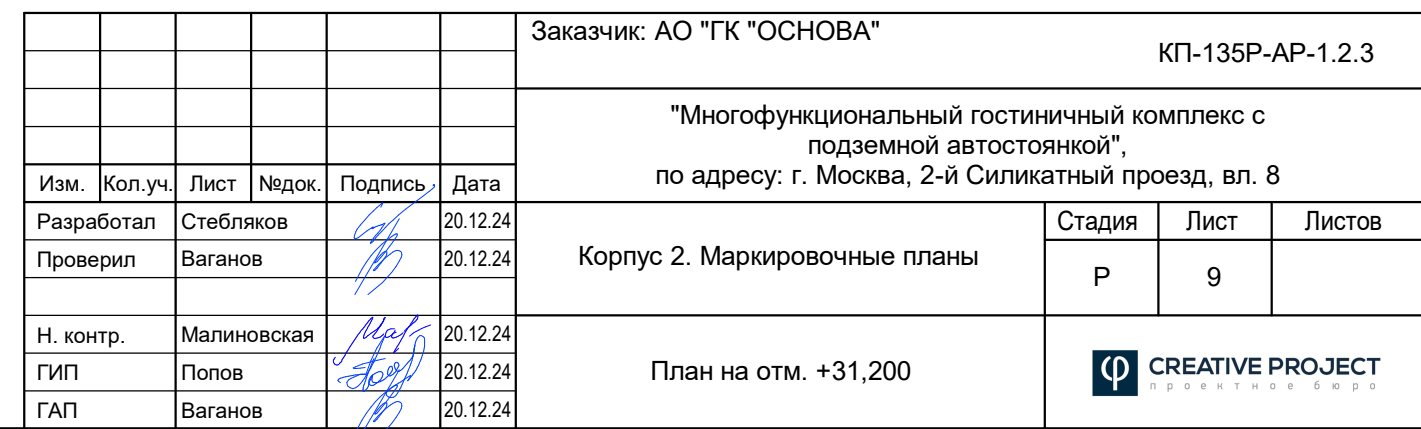
Номер поме-щения	Наименование	Площадь, м²	Кат. поме-щен.
11.1	Комната приема пищи	122,80	
11.2	Переговорная комната	21,20	
11.3	Переговорная комната	19,00	
11.4	Кухня	24,50	
11.5	Переговорная комната	45,10	
11.6	Коридор	54,30	
11.7	Лифтовой холл/ ПБЗ	8,50	
11.8	ПУИ	5,10	В4
11.9	Тамбур при с/у	13,00	
11.10	Санузел М	7,00	
11.11	Санузел Ж	6,30	
11.12	Универсальный с/у	5,00	
11.13	Терраса	146,30	
		478,10	



Номер помещения	Наименование	Площадь, м²	Кат. помещ.
11.1	Зал для проведения мероприятий	62,20	
11.2	Помещение приходящих специалистов	12,70	
11.3	Переговорная/коворкинг	20,20	
11.4	Венткамера	9,30	В4
11.5	Универсальный зал	57,00	
11.6	Детская комната	28,20	
11.7	Кухня	10,00	
11.8	Коридор	101,10	
11.9	Лифтовой холл/ ПБЗ	7,60	
11.10	ПУИ	4,70	В4
11.11	Универсальный с/у	5,20	
11.12	С/У	2,40	
11.13	С/У	2,80	
11.14	Терраса	164,30	
		487,70	

Условные обозначения:

	Железобетонные конструкции - см. КЖ		Номер помещения
	Полнотелый керамический кирпич на всю высоту		Отметка высотная относительная
	Полнотелый керамический кирпич, высотой 4 кирпича		Марка двери
	Газобетон на всю высоту		Марка типа пола
	Газобетон, высотой в 1 блок		Марка чистовой отделки помещения
	Гипсовые пазогребневые плиты на всю высоту		Шахта для инженерных систем
	Гипсовые пазогребневые плиты высотой в 1 блок		Лифтовая шахта
	Витражные конструкции (условно)		Отверстия в плите перекрытия
	Утеплитель		
	Граница помещения		



Спецификация элементов заполнения дверных проемов										
Поз.	Обозначение	Наименование	Описание	Кол. на этаже						Примечание
				2 эт.	3 эт.	4 эт.	5 эт.	6 эт.	7 эт.	8 эт.
ДВ-1	ГОСТ Р 57327-2016	ДПС 01 2100х900 правая Е160	Дверной блок глухой с замкнутой коробкой (торцевой тип), низкий порог. Доводчик, нажимная ручка с двух сторон, цилиндрический замок с ключом. Цвет по дизайн-проекту. Производитель НПО Пульс.	0	0	0	0	1	0	0
ДВ-2л	ГОСТ Р 57327-2016	ДПС 01 2100х1000 левая Е160	Дверной блок глухой с замкнутой коробкой (торцевой тип), низкий порог. Доводчик, нажимная ручка с двух сторон, цилиндрический замок с ключом. Цвет по дизайн-проекту. Производитель НПО Пульс.	0	1	0	0	0	0	0
ДВ-3л	ГОСТ Р 57327-2016	ДПС 01 2100х1200 левая Е160	Дверной блок остекленный (до 100%) с П-образной коробкой (угловой тип), выпадающий порог. Доводчик, нажимная ручка с двух сторон, цилиндрический замок с ключом. Цвет по дизайн-проекту.	1	1	1	1	1	1	1

Примечание:

1. В графе "Наименование":
- для дверей указаны размеры коробки по внутренним граням (в свету) с учетом толщины дверных полотен, открытых на 90°.
Тип доводчиков, цвет и форму ручек согласовать с Заказчиком.

2. Все двери оборудовать ограничителями, предотвращающими удар конструкцией дверей о стены и прочие элементы здания при открывании.

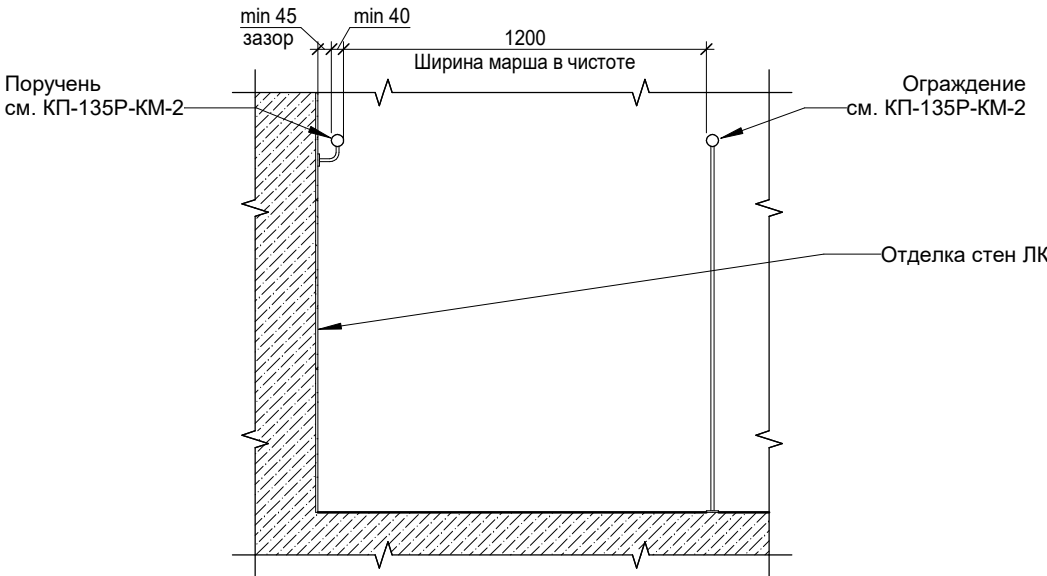
Экспликация полов				
Наименование помещения	Тип пола	Схема пола	Данные элементов пола, мм	Площадь, м²
Мокрые помещения супер-маркета и фитнес-центра	1		1. Защитная цементно-песчаная стяжка марки 150 – 40мм 2. Гидроизоляция Сейфити ПЛАСТ АПП с заведением на стены на 300 мм (1 слой) - 3мм 3. Грунтовка битумным праймером Сейфити 4. Железобетонная плита - см. КЖ	329,6
Помещение ЛК выше 1-го этажа	2		1. Керамогранит Kerama Marazzi с нескользящей поверхностью, цвет по дизайн-проекту - 8мм 2. Плиточный клей с высокой адгезией типа "Кнауф-Флекс" - 7мм 3. Полусухая цементно-песчаная стяжка М200, армированная металлической сеткой 5Br1 100х100 - 40мм 4. Разделительный слой: пленка ПВХ марки Т 5. Засыпка керамзитовым гравием, фракция 5 - 10 мм, толщина слоя - 245мм 6. Армированная полиэтиленовая пленка с заведением на стены 160 мм - 200мкм 7. Железобетонная плита - см. КЖ	5,9
Помещение ЛК выше 1-го этажа	3		1. Керамогранит Kerama Marazzi с нескользящей поверхностью, цвет по дизайн-проекту - 8мм 2. Плиточный клей с высокой адгезией типа "Кнауф-Флекс" - 7мм 3. Полусухая цементно-песчаная стяжка М200, армированная металлической сеткой 5Br1 100х100 - 40мм 4. Разделительный слой: пленка ПВХ марки Т 5. Засыпка керамзитовым гравием, фракция 5 - 10 мм, толщина слоя - 295мм 6. Армированная полиэтиленовая пленка с заведением на стены 160 мм - 200мкм 7. Железобетонная плита - см. КЖ	9,3
Помещение ЛК (1 этаж)	4		1. Керамогранит Kerama Marazzi с нескользящей поверхностью, цвет по дизайн-проекту - 8мм 2. Плиточный клей с высокой адгезией типа "Кнауф-Флекс" - 7мм 3. Полусухая цементно-песчаная стяжка М200, армированная металлической сеткой 5Br1 100х100 - 40мм 4. Разделительный слой: пленка ПВХ марки Т 5. Засыпка керамзитовым гравием, фракция 5 - 10 мм, толщина слоя - 295мм 6. Армированная полиэтиленовая пленка с заведением на стены 160 мм - 200мкм 7. Минераловатные плиты ROCKWOOL ФЛОР БАТТС - 50мм 8. Железобетонная плита - см. КЖ	19,9

Экспликация полов				
Наименование помещения	Тип пола	Схема пола	Данные элементов пола, мм	Площадь, м²
Помещение ЛК (отделка ж/б поверхностей вдоль фасада)	5		1. Керамогранит Kerama Marazzi с нескользящей поверхностью, цвет по дизайн-проекту - 8мм 2. Плиточный клей с высокой адгезией типа "Кнауф-Флекс" - 7мм 3. Железобетонный марш / балка - см. КЖ	20,9
Помещение ЛК (отделка ж/б поверхностей вдоль фасада)	6		1. Керамогранит Kerama Marazzi с нескользящей поверхностью, цвет по дизайн-проекту - 8мм 2. Плиточный клей с высокой адгезией типа "Кнауф-Флекс" - 7мм 3. Выравнивающая цементно-песчаная стяжка М150 - 35мм 4. Железобетонный марш / балка - см. КЖ	4,5
Помещение ЛК выше 1-го этажа	7		1. Керамогранит Kerama Marazzi с нескользящей поверхностью, цвет по дизайн-проекту - 8мм 2. Плиточный клей с высокой адгезией типа "Кнауф-Флекс" - 7мм 3. Выравнивающая цементно-песчаная стяжка М150 - 85мм 4. Железобетонная плита - см. КЖ	24,6
Лестничные марши (ступени и подступенки)	8		1. Керамогранит Kerama Marazzi с нескользящей поверхностью, цвет по дизайн-проекту - 8мм 2. Плиточный клей с высокой адгезией типа "Кнауф-Флекс" - 12мм 3. Железобетонный марш - см. КЖ	0,0
Междуэтажные площадки	9		1. Керамогранит Kerama Marazzi с нескользящей поверхностью, цвет по дизайн-проекту - 8мм 2. Плиточный клей с высокой адгезией типа "Кнауф-Флекс" - 7мм 3. Выравнивающая цементно-песчаная стяжка М150 - 35мм 4. Железобетонная площадка - см. КЖ	0,0

Примечание:

1. Для всех лестниц надземной части:
Ширина проступей = 300 мм;
Ширина подступенков = 150 мм;
Глубина промежуточных площадок = min 1000 мм.

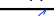





Габаритная схема лестничного марша с поручнем в лестничной клетке МОП



Ведомость чистовой отделки					
Поз.	Вид отделки элементов интерьера				Примечание
	Потолок	Площадь, м²	Стены, перегородки, пилоны	Площадь, м²	
От-1	По бетонному перекрытию: Очистка от наплывов - Грунтовка - Окраска акриловой краской КМ0 в 2 слоя, цвет по дизайн-проекту	158,1	Грунтовка - Шпаклевка 2 слоя (база/финиш) - Грунтовка - Окраска акриловой краской КМ0 на всю высоту в 2 слоя, цвет по дизайн-проекту	746,8	Выполнить по Оч-1

Ведомость черновой отделки стен			
Поз.	Описание	Площадь, м²	Примечание
Оч-1	Бетон, кирпич оштукатуренные под покраску: Грунтовка - Штукатурка по сетке, категория качества К2	746,8	ЛК
Оч-2	Бетон подготовленный под покраску: Очистка от наплывов - Затирка - Обеспыливание (негорючая пропитка)	509,5	Шахты лифтов

Ведомость материалов утепления чаши бассейна			
Поз.	Описание	Площадь, м²	Примечание
1	Утеплитель из минераловатных каменных плит РОКВУЛ ФАСАД БАТТС Д ОПТИМА - толщ. 200 мм (монтировать жестким слоем наружу)	131,6	

						Заказчик: АО "ГК "ОСНОВА"				КП-135Р-АР-1.2.3			
						"Многофункциональный гостиничный комплекс с подземной автостоянкой", по адресу: г. Москва, 2-й Силикатный проезд, вл. 8							
Изм.	Кол.уч.	Лист	Недок.	Подпись	Дата	Корпус 2. Маркировочные планы			Стадия	Лист	Листов		
Разработал	Стебляков				20.12.24				Р	10			
Проверил	Ваганов				20.12.24	Ведомости и спецификации							
Н. контр.	Малиновская				20.12.24								
ГИП	Попов				20.12.24								
ГАП	Ваганов				20.12.24								